



友思特 SD-OCT系统

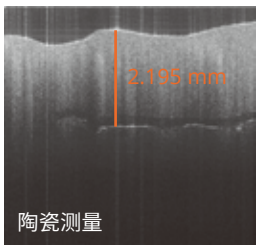
低成本光学相干断层扫描成像

OQ LABSCOPE 3.0 NEW

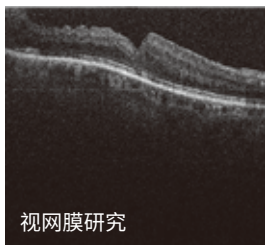
速度提升 3D 渲染

领先的OCT系统 为创新而生

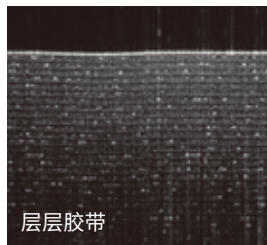
研究和工业用光学相干层析成像



陶瓷测量



视网膜研究



层层胶带

快速成像

使用以 34kHz 运行的 OCT 系统加速您的研究, 这是在软件中渲染 3D 图像的理想速度

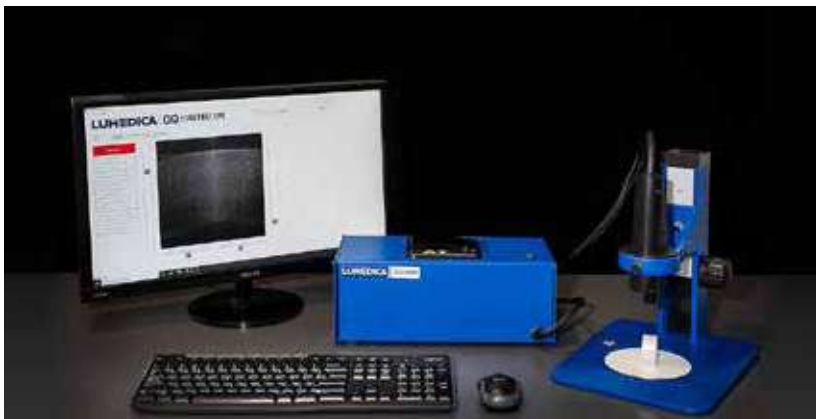
小巧紧凑

整个系统大约只有一个鞋盒那么大, 所以它不会挤在你的台桌上, 也不需要特殊的手推车

灵活

包括水平、垂直、径向、圆形和体积扫描; 为所有扫描类型设置大小; C 扫描高达 512 x 512 体像素。

提供更多 3.0 升级型号: 更高分辨率/更高速率/更深成像!



工作站

可选配

便携包版本

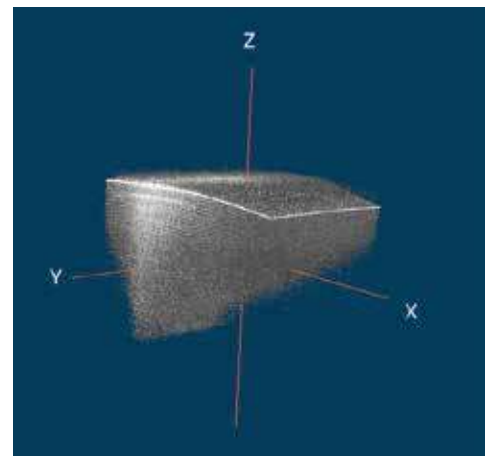
可选配

延长保修服务

可选配

¥ 超实惠价!

包括光谱仪、扫描仪和集成 PC



性能

波长	840 nm
线扫描范围	7 mm
体扫描范围	5 x 5 mm ²
横向分辨率	18 μm
轴向分辨率	8 μm 于空气中 6 μm 于组织中
成像深度	3 mm
输出功率	750 μW
灵敏度	100 dB
A-scan 线速度	34,000 a-scans/sec
B-scan 线速度	22 b-scans/sec
系统尺寸	413 x 216 x 153 mm ³
扫描头尺寸	41 x 172 x 67 mm ³
系统重量	2.72 kg

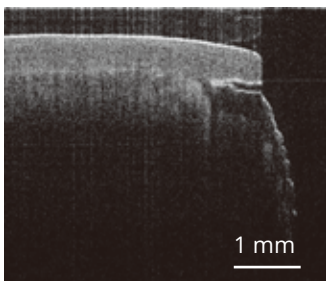
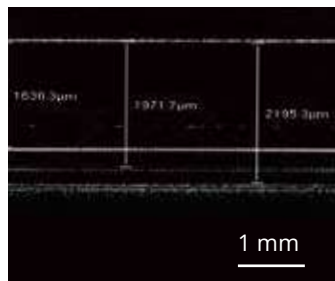
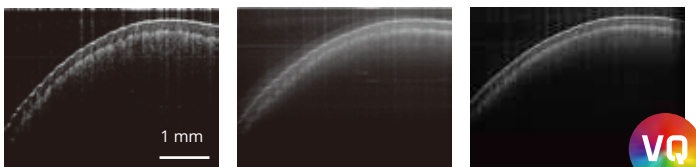
LUMEDICA STRATASCOPE

OQ STRATASCOPE

更深的成像能力

高性能长深度成像 OCT扫描仪

可探测扫描散射介质的深度增加且不加价

深入研究组织、皮肤和牙齿
(图示为人类指甲)测量离散薄膜层以保证质量
(图示为手机屏幕)现在配备 VQ Enhance、智能平均和
对齐软件以提高图像质量从左到右：人类指尖的单次b扫描、运动导致扭曲的平均b扫描、
使用VQ Enhance解决的运动41帧自动选择、平均和对齐。

灵活

软件包括水平、垂直、径向、
圆形和体扫描。可为所有
扫描类型设置扫描密度。
C扫描高达512 x 512像素

紧凑

整个系统的大小与鞋盒
差不多，因此不会挤在
您的工作台上，也不需要
特殊的手推车

实验室级性能

中心波长	1310 nm
成像深度	4.5 mm 于组织中 6 mm 于空气中
深度分辨率	14 µm 于空气中 10 µm 于组织中
横向分辨率	20 µm
扫描范围	7 mm linear 5 mm x 5 mm volume
A-Scan 线扫速度	16000/sec
B-Scan 成像速度	11/sec
灵敏度 (OSNR)	100 dB
图像像素尺寸	512 x 512 像素
输出功率	~2 µW
系统尺寸	D 33cm x W 19.1cm x H 15cm
扫描头尺寸 (cm)	D 17.2cm x W 4.1cm x H 6.7cm
系统重量	2.72 kg



小动物专用 OCT 成像系统

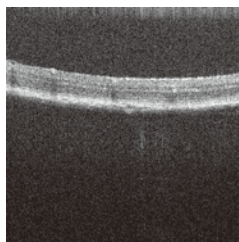
更灵活便携的系统

动物成像应用

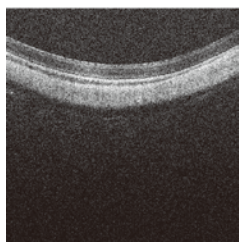
OCT 技术被认为是解决人类和动物眼科疾病恶化和检查治疗进展图像的技术,并且还适用于研究特定物种的癌组织和关节强度。兽医和动物专家也使用 OCT 进行研究和检查从家庭宠物到将要放归野外的动物的各种可诊断图像。

ivivo产品优势

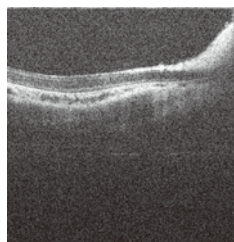
- ✓ 3 μm 的轴向分辨率可提供比更昂贵的市面上的 OCT 更多的成像细节
- ✓ 80KHz A 扫描速率使其成为市面上成像最快的动物眼科 OCT
- ✓ 灵活的手持式扫描仪和触摸屏控制台使动物检查变得容易
- ✓ 多功能设计,适用于实验室、诊所、外科手术、兽医检查
- ✓ 开放平台和数据,访问各种强大的分析工具
- ✓ 为实验室生命科学和兽医学带来重要的研究和诊断价值
- ✓ 多功能、最小尺寸的眼科 OCT



1.小鼠视网膜



2.兔子视网膜



3.兔视网膜+视神经

OQ LABSCOPE 3.0/AVR

更灵活便携的系统

实验室级性能

图像分辨率	约512 x 512 x 1024
深度分辨率	3 μm 于生物组织中
横向分辨率	15 μm
扫描范围	6 mm x 6 mm
A线扫描速率	80,000/秒
B扫描成像速率	12/秒
C扫描成像速率	通过C扫描中的B扫描次数设置决定
线扫描范围	7 mm
C扫描面积范围	5 mm x 5 mm
中心波长	840 nm
灵敏度(OSNR)	100 dB
输出功率	最大 750 μW
系统尺寸(厘米)	413 x 216 x 153mm ³
系统重量	2.72 kg
扫描仪重量	<1 kg

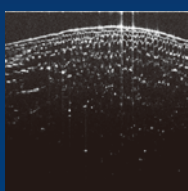
系统参数与规格

OQ LABSCOPE	3.0	X	R	XRD	SX	OQ STRATASCOPE
性能	基础型号	更高速率	更高分辨率	高速+高分辨率 +更深成像	超高分辨率+更高 成像速率	高散射介质中 极致的深度成像范围
中心波长	840 nm	840nm	850 nm	850 nm	880 nm	1310 nm
成像深度 空气中/组织中	3.0mm/2.1mm	2.8mm/2.0mm	1.6mm/1.2mm	3.1mm/2.2mm	2.0mm/1.4mm	6.0mm/4.5mm
深度(轴向)分辨率 空气中/组织中	8/6 μ m	8/6 μ m	5/3 μ m	5/3 μ m	3/2 μ m	14/10 μ m
线性扫描范围	7 mm	7mm	7mm	7mm	7mm	8mm
横向分辨率*	18 μ m	18 μ m	18 μ m	18 μ m	18 μ m	20 μ m
体扫描范围	5 x 5 mm ²	5 x 5 mm ²	5 x 5 mm ²	5 x 5 mm ²	5 x 5 mm ²	6 x 6 mm ²
A-Scan 线扫速率	13 kHz	34 kHz	34 kHz	80 kHz	80 kHz	16 kHz
B-Scan 成像速率	10/sec	22/sec	22/sec	50/sec	50/sec	11/sec
价格	欢迎拨打电话或邮件联系咨询					* 横向分辨率可选配增强



更多数据的采集

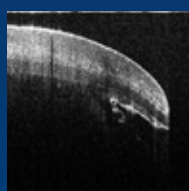
意味着更多的细节呈现



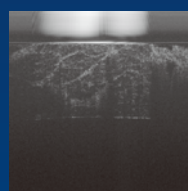
洋葱表皮



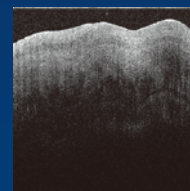
猪角膜细胞



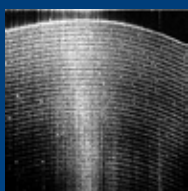
指甲边缘



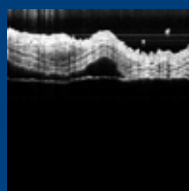
培根条



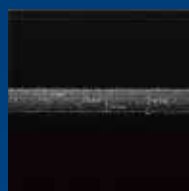
牙釉质



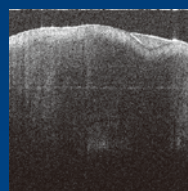
卷带



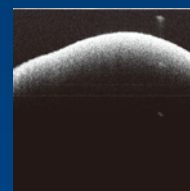
鼠耳朵



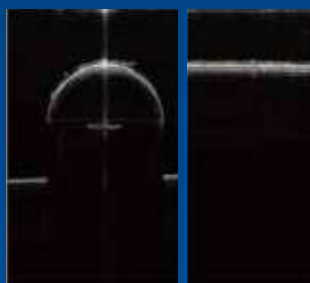
胶囊壁厚



补龋齿



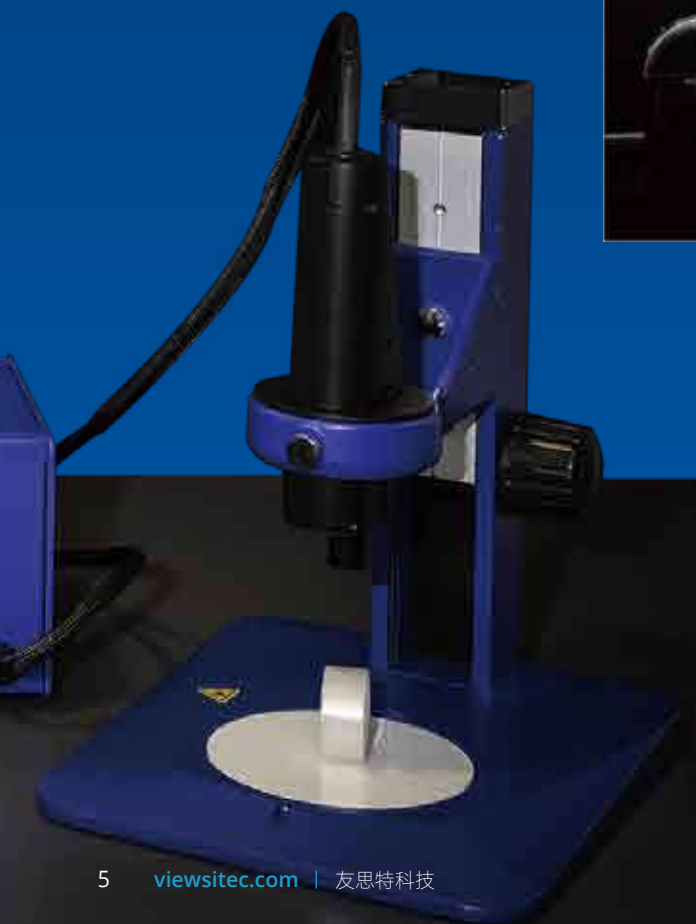
布洛芬



导线厚度



激光钻孔





广州友思特科技有限公司

www.viewsittec.com
sales@viewsittec.com

广州市黄埔区开泰大道30号佳都PCI科技园6号楼

T (+86)400-999-3848

各分部：广州 | 成都 | 上海 | 苏州 | 西安 |
北京 | 台湾 | 香港 | 日本 | 韩国

*销售区域划分：华南：四川、湖北及以南 | 华北：四川、湖北以北 | 华东：江浙沪皖

版本：V1.3 - 24/1/17



华东/华南区销售
(T: 181 2413 0753)



华北区销售
(T: 136 1922 7267)



获取更多资料



viewsittec.com