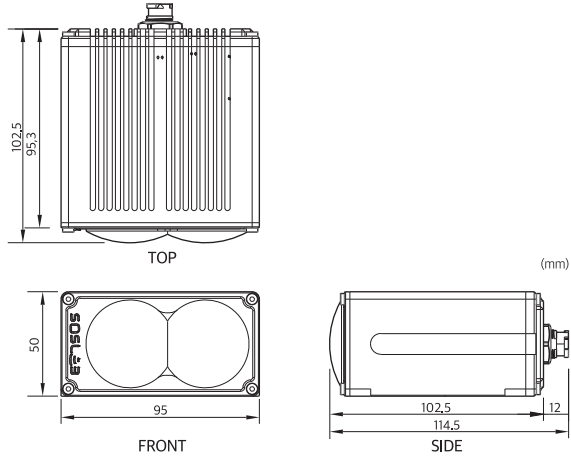
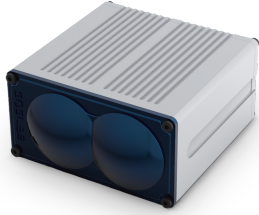


ML



参数		ML-X (120)	ML-X (80)
特性	视野 (HxV)	120° x 35°	80° x 23.3°
	扫描频率	20 fps(最大25 fps)	20 fps(最大25 fps)
	角分辨率	0.209° X 0.625°	0.139° X 0.417°
	探测范围	80m (R10, 100klux, 检测率90%)	150m (R10, 100klux, 检测率90%)
	多次回波	2 per Pixel	2 per Pixel
机械/电气	工作电压	12-24V	12-24V
	功耗	<12W	<12W
	尺寸	95x50x102mm	95x50x102mm
	重量	860g	700g
	波长	940nm	940nm
	仪器安置	可定制化	可定制化
	资质证书*	CE, FCC, KC	CE, FCC, KC
性能	精度	<30mm	<30mm
接口	出点数	268,800	268,800
	接口	千兆以太网(TCP/IP)	千兆以太网(TCP/IP)
	输出	点云 (X,Y,Z) + 强度	点云 (X,Y,Z) + 强度
	连接器	专有的可插连接器 (电源+数据+ DIO)	专有的可插连接器 (电源+数据+ DIO)
运行参数	振动测试*	IEC 60068-2-64:2008	IEC 60068-2-64:2008
	冲击测试*	IEC 60068-2-27:2008	IEC 60068-2-27:2008
	工作温度	-40~85°C	-40~85°C
	存储温度	-40~105°C	-40~105°C
	IP等级	IP69K (连接 I/O 线缆)	IP69K (连接 I/O 线缆)
	激光安全	IEC EN 60825-1 Class 1	IEC EN 60825-1 Class 1
	RoHS	RoHS2(2011/ 65 / EU)	RoHS2(2011/ 65 / EU)
	使用期限*	10,000hr	10,000hr

* 标记表示正在进行/准备认证(4Q, 2022)

